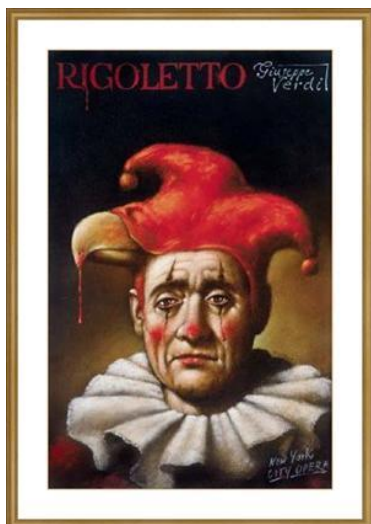


# ARENA DI VERONA

## *Il Rigoletto*



Ritrovo dei Signori Partecipanti alle ore 16,45 presso il parcheggio dell'Ospedale San Bassiano di Bassano del Grappa e alle ore 17,00 presso il garage della Rosà Autoservizi. Sistemazione in pullman e partenza per Vicenza. Rigoletto è la prima in ordine cronologico di quella che viene definita la trilogia popolare di Giuseppe Verdi, seguita da La traviata e Il trovatore. L'Opera è ambientata nella Mantova del XVI secolo. Rigoletto è un uomo corrotto e corruttore, deformemente tarato nel corpo e nello spirito. Grazie al suo ruolo di buffone di corte riesce a manipolare le persone aristocratiche e a prendersi le sue rivincite sociali, agendo nel dietro le quinte di una rabbia che lo consuma. Lo spettatore si fa un'idea della cattiveria di Rigoletto già all'inizio del dramma quando, durante una delle tante feste lussuose alla corte del Duca di Mantova, si mostra terribilmente malvagio nei confronti di un vecchio padre venuto a recuperare sua figlia, una

giovane che rischia di perdersi, abbagliata com'è dai luccichii di una sfrenata vita di corte, depravata e godereccia. Arrivo in serata per assistere allo spettacolo all'ARENA DI VERONA. Al termine partenza per il rientro con arrivo in nottata.

\* \* \*

**QUOTA INDIVIDUALE DI PARTECIPAZIONE EURO 55,00**

### La quota comprende:

- viaggio in pullman gran turismo
- biglietto di ingresso allo spettacolo in gradinata non numerata – settore centrale “D” o “E”
- materiale illustrativo dell'Opera

### Possibilità di prenotare la gradinata numerata, le poltroncine e poltrone di platea

Poltroncina numerata di gradinata laterale :	Eur 120,00
Poltroncina numerata di gradinata centrale :	Eur 140,00
Poltrona di gradinata e platea	Eur 160,00
Poltronissima di platea	Eur 225,00